

via Corsica 165 - 25125 Brescia
telefono 030.2294012
www.aclibresciane.it



BILANCIO DI MISSIONE ACLI PROVINCIALI 2020

ORIONE



Le ACLI Provinciali di Brescia
si impegnano a ridurre
il proprio impatto sull'ambiente
attraverso Treadom



Acli Provinciali
di **Brescia** APS

CHI
SIAMO



Le Acli - Associazioni Cristiane Lavoratori Italiani - sono un movimento educativo e sociale che, attraverso una capillare rete di circoli, servizi, imprese sociali e associazioni specifiche contribuisce, su tutto il territorio, a tessere i legami della società favorendo partecipazione e democrazia.

Un'Associazione di promozione sociale che valorizza il lavoro, i lavoratori e le lavoratrici, che educa e incoraggia alla cittadinanza attiva, che difende, aiuta e sostiene i cittadini, in particolare quanti si trovano in condizione di debolezza.

Lavoriamo perché ogni persona viva in un mondo un po' più giusto, più libero, più equo.



Consulenza previdenziale e assistenziale. Pratiche di pensione, invalidità civili, infortuni sul lavoro, malattie professionali, maternità, assegni familiari, dimissioni volontarie.



Riunisce i volontari Acli, promuove il volontariato e coordina il servizio per amministratori di sostegno.



Consulenza e assistenza fiscale: ISEE, 730, Unico, IMU, successioni, modelli RED.



Unisce e affilia gruppi e società sportive. Promuove lo sport per tutti come crescita per la persona.



Servizi per il mondo del Terzo settore e titolari di partite IVA. contratti di locazione. Servizi assicurativi (auto, casa, persona).



Cooperazione e volontariato nei paesi in via di sviluppo. Mondialità, geopolitica, stili di vita.



Ristorazione collettiva per scuole, aziende, ospedali, comunità. Ristorante Giardino. Servizio catering per feste ed eventi.



Viaggi e turismo sociale. Soggiorni per anziani e famiglie.



Formazione professionale. È il primo Ente formativo in Italia, a Brescia gestisce la Scuola di restauro e valorizzazione dei beni culturali.



Tutela i diritti dei consumatori e difende il potere di acquisto delle classi popolari.



Consulenza e assistenza agli inquilini di alloggi privati e pubblici. Servizio promosso in collaborazione con la Cisl.



Sindacato dei pensionati. Tutela i diritti e promuove la qualità di vita degli anziani.

I NOSTRI NUMERI 2020

200.000

persone si sono rivolte
ai nostri servizi

300.000

gli accessi al nostro sito

2.000

persone hanno
partecipato alle nostre
proposte formative

2.800

followers sui social
1.976 FB 819 Instagram

13.000

cittadini leggono
"Battaglie Sociali"

30 in presenza

20 online

PATRONATO

99.980

persone hanno messo i loro
diritti in buone mani

2.815

Reddito di cittadinanza

109.221

pratiche svolte

Altre pratiche

1.755 REM

860 indennità colf

984 altre indennità Covid

131 Assegno Sociale

5.539 NASPI 11.798 ANF

17.408 verifiche posizioni

5.808 Ufficio Colf

7.427

richieste di pensione

6.370

maternità con bonus

5.695

domande di
invalidità civile

6.272

dimissioni volontarie
e consulenze ufficio lavoro

2.772

pratiche allo
sportello immigrati

DATI DEL SISTEMA

632.000

pasti preparati pari a

4.000

pasti giornalieri

353

professionisti affidano
a noi la loro contabilità

2.100

si assicurano da noi

CAF

85.803

persone si sono
affidate a noi

119.140

pratiche svolte

55.830

modelli 730 compilati

33.823

calcoli ISEE

2.273

modelli Unico

821

contratti di locazione

829

dichiarazione di successione

826.425

contatti call-center

I dati presentati
sono riferiti
all'anno 2020
arrotondati
per semplicità
e per difetto

BILANCIO DI MISSIONE ACLI BRESCIANE 2020



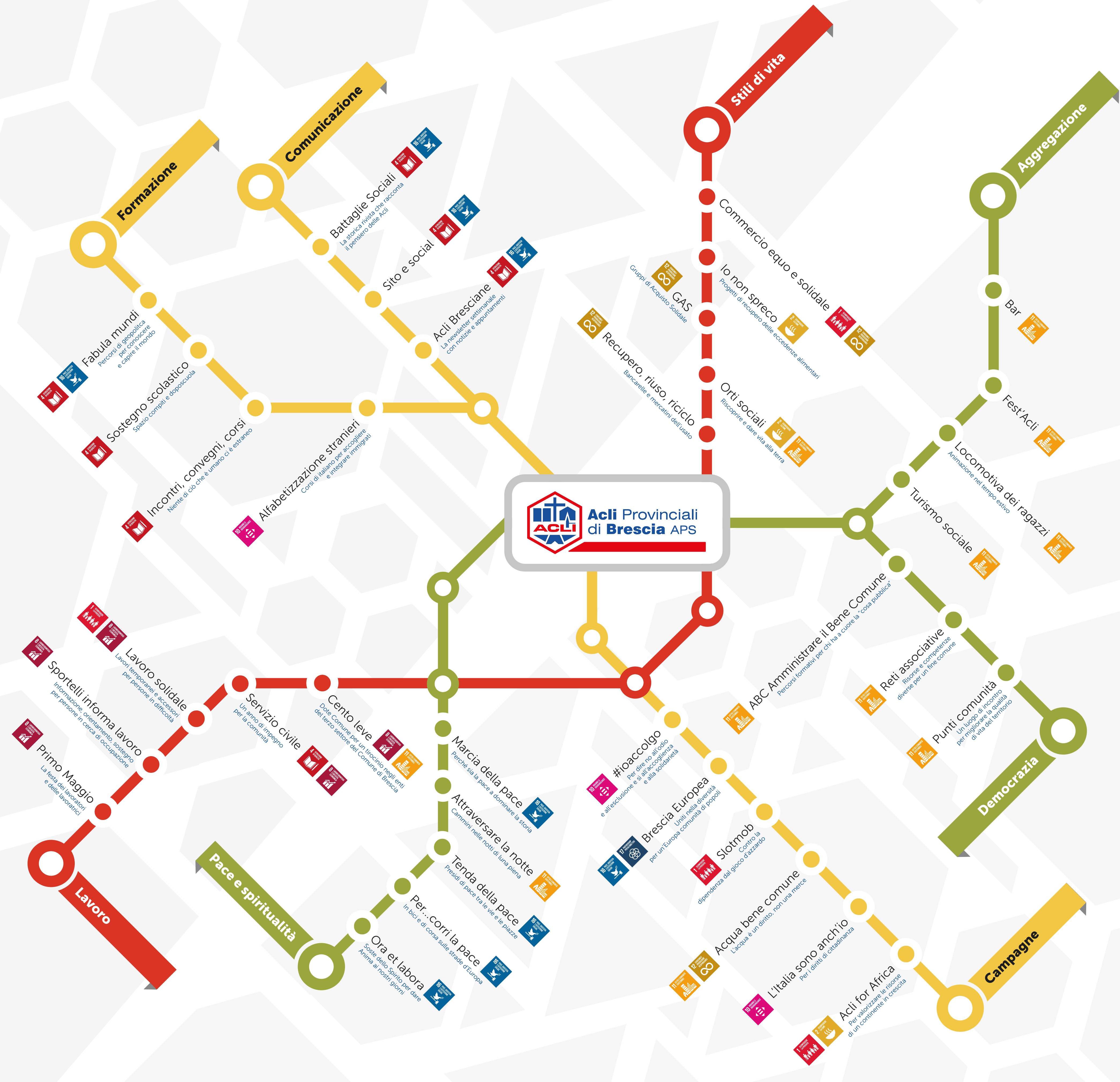
COSA SONO GLI SDGs

Nel settembre 2015 più di 150 leader internazionali si sono incontrati alle Nazioni Unite per contribuire allo sviluppo globale, promuovere il benessere umano e proteggere l'ambiente. La comunità degli Stati ha approvato l'Agenda 2030 per uno sviluppo sostenibile, i cui elementi essenziali sono declinati nei 17 SDGs (Obiettivi di Sviluppo Sostenibile), che mirano a porre fine alla povertà, a promuovere lo sviluppo sociale ed economico, alla lotta contro l'ineguaglianza. Inoltre, essi riprendono aspetti di fondamentale importanza per lo sviluppo sostenibile, quali l'affrontare i cambiamenti climatici e costruire società pacifiche entro l'anno 2030. Gli SDGs hanno validità universale, vale a dire che tutti i Paesi e la società intera dovrebbero fornire un contributo per raggiungere tali obiettivi in base alla propria capacità. Anche le ACLI Provinciali di Brescia cercano di fare la propria parte, legando le attività agli obiettivi del millennio.

17 OBIETTIVI PER TRASFORMARE IL NOSTRO MONDO



ACLI Provinciali di Brescia APS

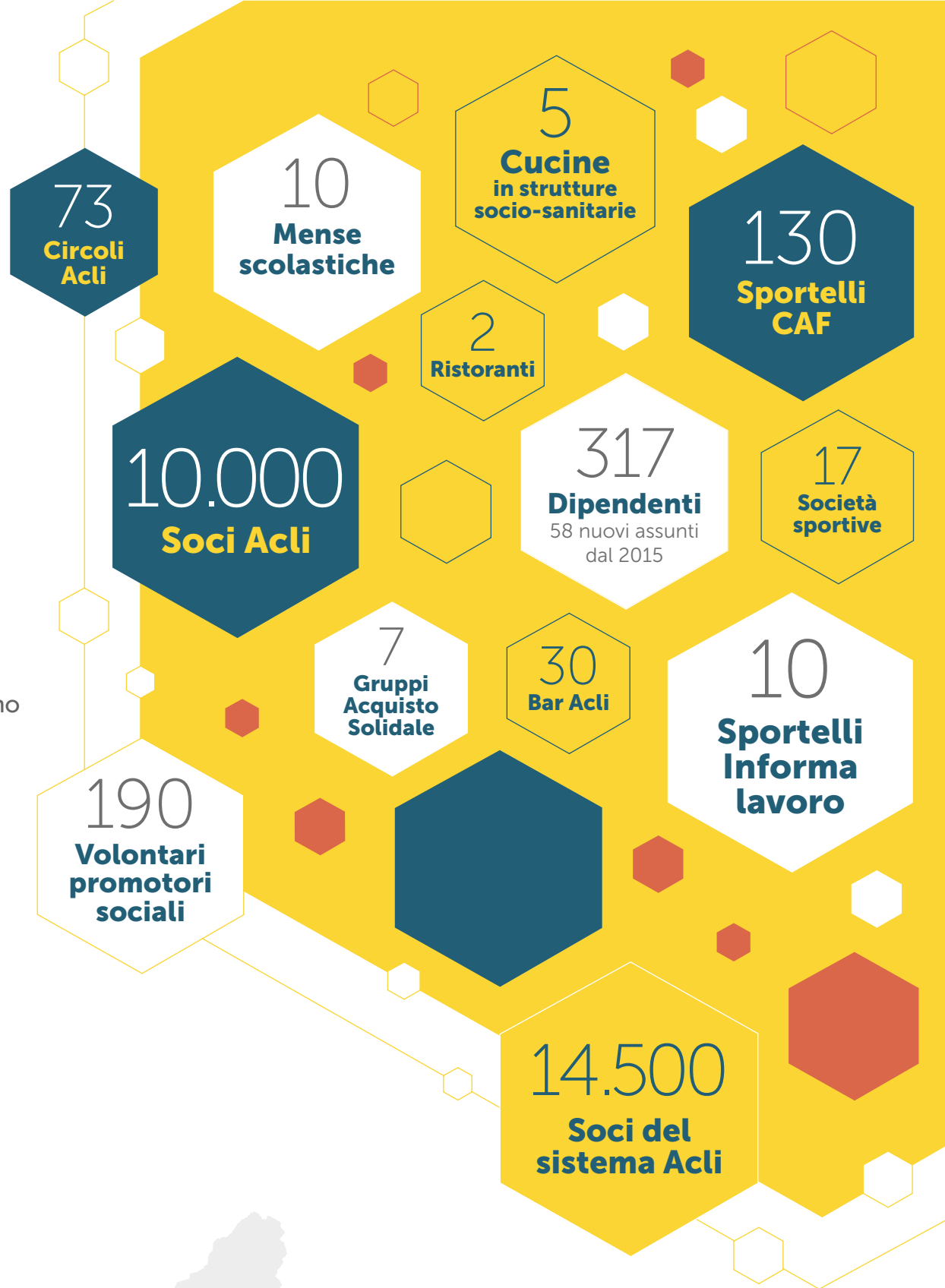


**LA NOSTRA
PRESENZA
SUL
TERRITORIO**

**I Circoli Acli
in provincia
di Brescia**

Adro
Alta Valle Camonica
Bagnolo Mella
Bassano Bresciano
Bird Sanpolino
Borgo Poncarale
Borgonato
Borgosatollo
Botticino
Bovezzo
Buffalora
Cailina
Caino
Caionvico
Calvisano
Capodimonte
Carcina
Castelcovati
Castel Mella
Castenedolo
Cazzago San Martino
Chiari
Chiesanuova
Coccaglio
Collebeato
Cologne
Concesio Pieve
Concesio Sant'Andrea
Corsica
Cristo Re
Darfo
Desenzano

Flero
Folzano
Fornaci
Giardino
Gussago
Iseo
Leno
Lumezzane San Sebastiano
Lumezzane Valle
Manerbio
Medio Chiese
Media Valle Camonica
Milzano
Motella
Nave
Ospitaletto
Paspardo
Pisogne
Ponte San Marco
Ponte Zanano
Prevalle
Quinzano
Rezzato
Rodengo Saiano
Rovato
Sale di Gussago
Sarezzo
Sant'Anna
Sant'Eufemia
San Gervasio Bresciano
San Polo
San Vigilio di Concesio
Sopraponte
Stocchetta
Urago Mella
Verolanuova
Villaggio Badia
Villaggio Prealpino
Villaggio Sereno
Villanuova
Visano



- Le zone della provincia**
- Città
 - Bassa Centrale
 - Bassa Orientale Garda
 - Franciacorta Sebino Ovest bresciano
 - Hinterland
 - Valle Camonica
 - Valle Sabbia
 - Valle Trompia

LE NOSTRE FEDELTA'

FEDELTA' AI LAVORATORI

Il lavoro è un elemento essenziale della dignità e dell'identità di ogni persona: la sua mancanza o la sua precarietà incidono sulla vita di ogni donna e di ogni uomo e sulla sua visione del mondo. Il lavoro e la persona vengono prima di ogni sistema di produzione e di ogni profitto.



FEDELTA' ALLA DEMOCRAZIA

Non può esservi democrazia senza la partecipazione della società civile. La democrazia in Italia è per noi accompagnata dalla piena realizzazione della Costituzione della Repubblica.



FEDELTA' ALLA CHIESA

Guidati dal Vangelo, camminiamo insieme a tutti gli uomini e le donne di buona volontà per un mondo in cui libertà e pace, giustizia e solidarietà, responsabilità e fraternità possano prevalere sulla violenza, sulle ingiustizie, sull'indifferenza e sull'egoismo.



“L'ispirazione cristiana e la dimensione popolare determinano il modo di intendere e di riattualizzare la storica triplice fedeltà delle ACLI ai lavoratori, alla democrazia, alla Chiesa. Al punto che nel contesto attuale, in qualche modo si potrebbe dire che le vostre tre storiche fedeltà – ai lavoratori, alla democrazia e alla Chiesa – si riassumono in una nuova e sempre attuale: la fedeltà ai poveri”.

Papa Francesco al 70° anniversario delle Acli

